

Модель	ANVD-2MIRP-20W/2.8 Eco	ANW-2MIRP-20W/2.8 Eco	AND-2MIR-20W/2.8 Lite	ANW-2MIR-20W/2.8 Lite
Сенсор	1/2.9" F23+FH8852	1/2.9" F23+FH8852	1/2.9" F23+FH8852	1/2.9" F23+FH8852
Параметры видео сигнала	1920*1080P @ 25 кадр/сек	1920*1080P @ 25 кадр/сек	1920*1080P @ 25 кадр/сек	1920*1080P @ 25 кадр/сек
Сжатие	H.264/H.264+/H.265/H.265+	H.264/H.264+/H.265/H.265+	H.264/H.264+/H.265/H.265+	H.264/H.264+/H.265/H.265+
Сеть	ONVIF, P2P, TCP/IP, HTTP, FTP, RTSP	ONVIF, P2P, TCP/IP, HTTP, FTP, RTSP	ONVIF, P2P, TCP/IP, HTTP, FTP, RTSP	ONVIF, P2P, TCP/IP, HTTP, FTP, RTSP
Оптика (см. на упаковке)	2.8, 3.6, 6, 8, 12, 16 мм	2.8, 3.6, 6, 8, 12, 16 мм	2.8, 3.6, 6, 8, 12, 16 мм	2.8, 3.6, 6, 8, 12, 16 мм
Минимальная освещенность	0,01 Лк/0 Лк (ИК- вкл.)	0,01 Лк/0 Лк (ИК- вкл.)	0,01 Лк/0 Лк (ИК- вкл.)	0,01 Лк/0 Лк (ИК- вкл.)
ИК-подсветка	До 20 метров	До 20 метров	До 20 метров	До 20 метров
Функция «День-Ночь»	Автоматически, ИК-фильтр	Автоматически, ИК-фильтр	Автоматически, ИК-фильтр	Автоматически, ИК-фильтр
Цифровое шумоподавление	2D/3D auto	2D/3D auto	2D/3D auto	2D/3D auto
Электронный затвор	1/25 сек ÷ 1/100000 сек	1/25 сек ÷ 1/100000 сек	1/25 сек ÷ 1/100000 сек	1/25 сек ÷ 1/100000 сек
Напряжение питания	12В постоянного тока, PoE (802.3af)	12В постоянного тока, PoE (802.3af)	12В постоянного тока, без PoE	12В постоянного тока, без PoE
Ток потребления (максимум)	350 мА	350 мА	350 мА	350 мА
Корпус, степень защиты IP	Металл, IP67	Металл, IP67	Пластик, IP54	Пластик, IP66
Температура эксплуатации	-40°C ÷ 60°C	-40°C ÷ 60°C	-20°C ÷ 60°C	-30°C ÷ 60°C
Габаритные размеры	74(В) x 93(Ø) мм	158(Ш) x 73(Ø) мм	99(В) x 81(Ø) мм	160,8(Ш) x 62(Ø) мм
Вес	400гр	650гр	300гр	380гр

Таблица 1

#### 4. Мобильное приложение

Установите мобильное приложение Free IP или BitVision (см. наклейку на корпусе камеры) из AppStore или PlayMarket. Зарегистрируйте аккаунт пользователя.

Free IP PlayMarket



Free IP AppStore



BitVision PlayMarket



BitVision AppStore



Добавьте камеру сканированием её ID кода, поиском по сети или введите параметры вручную. Введите имя пользователя и пароль камеры и проверочный код (Captcha- указан на наклейке камеры или коробке) Устройство подключено к приложению.

#### 5. Маркировка сетевых видеокамер

##### ANVD-2MIRP-20W/2.8 Eco

**A** - Бренд ATIS

**N** – Сетевая (Network) видеокамера

**V** - Металлический корпус купол для наружной установки

**D** - Купольный корпус; **W**-корпус цилиндрический

**2M** - Разрешающая способность 2МП (3М - 3МП и т.д.)

**IR** - Наличие ИК подсветки

**P** – Наличие питания PoE

**20** - Дальность ИК подсветки (20, 30, 40, 60, 80 метров)

**W** - Цвет корпуса (W-белый, G-серый)

**2.8** - Фокусное расстояние установленного объектива

**Eco** - Индекс используемых в видеокамере чипсетов и материал корпуса (металл)

**Lite** - Индекс используемых в видеокамере чипсетов и материал корпуса (пластик)

#### 6. Гарантийные обязательства, правила обмена и возврата товаров

**Гарантия** производителя на работоспособность изделия составляет 1 год со дня продажи. Бесплатный ремонт производится только в течение гарантийного срока. Дата продажи, подпись покупателя и печать продавца, модель и серийный номер изделия должны быть указаны в гарантийном документе.

##### **Изделие снимается с гарантии в следующих случаях:**

- При нарушении правил, изложенных в пункте 1 «Правила эксплуатации устройства»
- При повреждении внешних интерфейсов оборудования
- При наличии следов вскрытия или ремонта изделия вне сервисного центра поставщика
- При повреждениях, вызванных попаданием внутрь изделия посторонних предметов, жидкостей или насекомых
- При эксплуатации с несоответствием параметров питающих устройств
- При воздействия высокого напряжения (молния, статическое электричество, всплески сетевого напряжения и т.п.)
- При форс-мажорных обстоятельствах (пожар, наводнение, землетрясение и др.)

**Обмен или возврат** товара возможен в течение 14 дней после покупки в соответствии с «Законом о защите прав потребителя». Обмену или возврату подлежит только товар, который не имеет следов использования (царапин, сколов, потёртостей, механических повреждений и т.п.) и полностью укомплектован. Проверка комплектности и отсутствие дефектов в изделии производится при передаче товара продавцом покупателю.

Изделие, серийный номер .....

Продавец (организация, ФИО) .....

Подпись покупателя .....

Дата продажи .....

Печать продавца

## 1. Правила эксплуатации устройства

- Соблюдайте правила техники безопасности
- Используйте источники питания с напряжением постоянного тока  $12\text{ В} \pm 10\%$ . Выходной ток источника должен быть не меньшим, чем указан в таблице 1 для Вашей модели видеокамеры
- Не подвергайте камеру механическим перегрузкам во время эксплуатации, хранения или транспортировки (удары, вибрация, механические повреждения)
  - Для ухода за корпусом камеры используйте сухую ветошь. Если загрязнение не удаляется, используйте мягкое моющее средство. Не используйте абразивы и химически активные вещества.
  - Не допускайте ослепление видеокамеры мощным фонарем или лазером - это может привести к выходу из строя или значительно сократить срок службы устройства
  - Не используйте устройство в температурных условиях, отличающихся от указанных в паспорте
  - Не используйте Видеокамеру во влажных, пыльных местах. Не устанавливайте устройство в местах воздействия мощных электромагнитных полей
  - Избегайте установки камеры на металлических и прочих токопроводящих конструкциях, которые могут служить паразитными «земляными петлями» системы видеонаблюдения
  - Не разбирайте устройство. Нарушение гарантийного стикера приведет к потере гарантии на продукт. Не пытайтесь самостоятельно модернизировать или ремонтировать видеокамеру

## 2. Описание видеокамеры

В видеокамере установлены современные видеосенсоры CMOS и мощные DSP, применены современные технологии обработки и кодирования сигнала, что позволяет устранять размытость, мерцания, некорректную цветопередачу. Камеры оснащены светодиодной подсветкой нового поколения с увеличенным сроком службы и лучшим рассеиванием излучаемого света, что позволяет улучшить качество изображения при недостаточной освещенности.

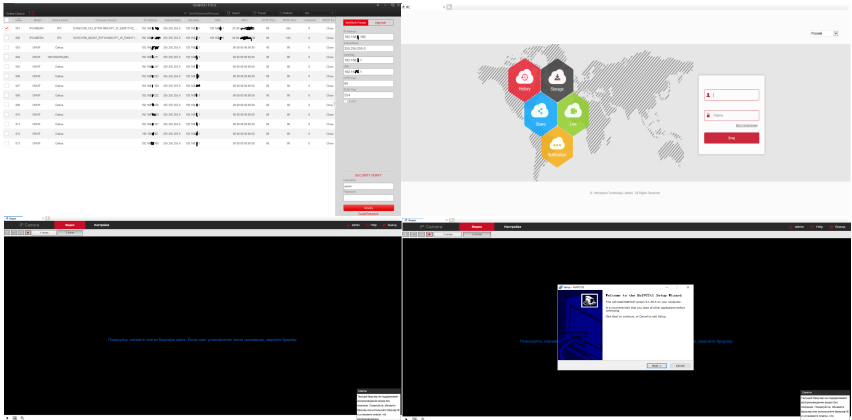
## 3. Подключение видеокамеры

Подключите видеокамеру в локальную сеть маршрутизатора. Сетевые параметры по умолчанию:

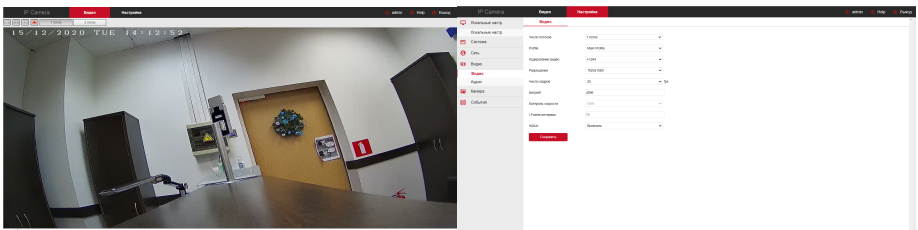
**IPv4: 192.168.1.168 MASK: 255.255.255.0 Gate: 192.168.1.1 DNS: 192.168.1.1**

С помощью утилиты SearchTool (на комплектном CD или скачайте на сайте [www.atis-security.com](http://www.atis-security.com)) можно найти все активные видеокамеры в данной сети и изменить их сетевые настройки.

Для просмотра и настройки видеокамеры введите её адрес в адресную строку браузера Internet Explorer. По умолчанию установлены такие параметры входа в систему **Логин: admin, Пароль: admin**. При первом подключении будет необходимо установить надстройку ActiveX.



Главная страница веб интерфейса видеокамеры представляет окно живого просмотра. Вкладка **НАСТРОЙКИ** позволяет сделать тонкие настройки всех параметров устройства.



**Сетевые видеокамеры  
с разрешающей способностью 2МП**

**Модели**

**ANVD-2MIRP-20W/2.8 Eco**

**AND-2MIR-20W/2.8 Lite**

**ANW-2MIRP-20W/2.8 Eco**

**ANW-2MIR-20W/2.8 Lite**



**Инструкция по эксплуатации видеокамер**

*Уважаемый пользователь. Благодарим за выбор нашего продукта. Пожалуйста, прочтите инструкцию перед началом монтажных работ. Желаем приятного пользования.*